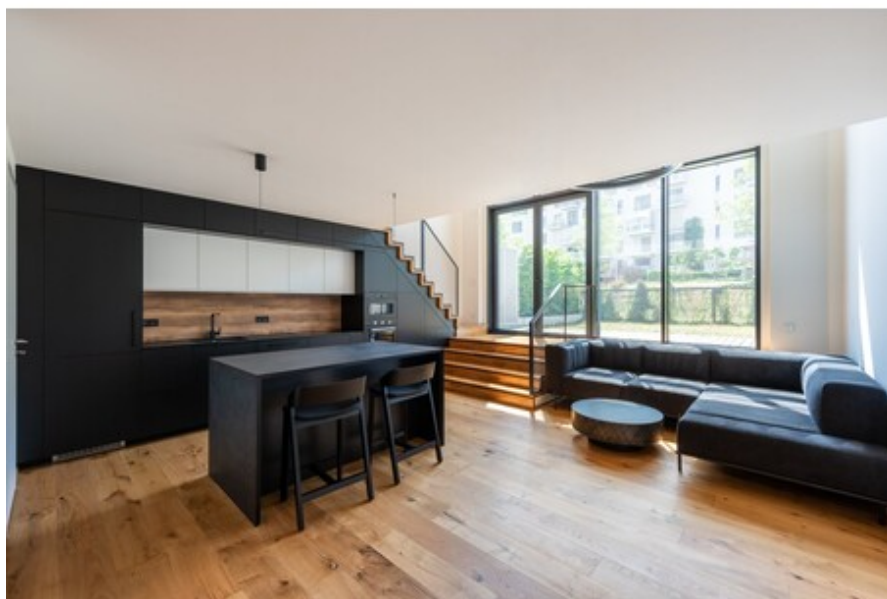


## Prodej nadstandardního bytu v rezidenčním komplexu Parvi Cibulka



Myšák reality  
**+420 608 880 215**  
kancelar@mysakreality.cz

**19.800.000,-**

za nemovitost uvedená cena je vč.  
provize rk a veškerých poplatků

Košíře. Brána mezi přírodou a pražskou zástavbou. Vysoce nadstandardní bydlení v zeleni, na úžasném místě, bez hlučících aut a jiných rušivých elementů. Místo, kam se budete po práci rádi vracet a kde se Vám bude pohodlně žít dlouhá léta. Rádi bychom Vám nabídli unikátní loftový byt dispozičně řešený jako 2+kk (81,9m<sup>2</sup>) s příjemnou zahradou (+34,9m<sup>2</sup>), garážovým stáním a sklepní kójí, v rezidenčním projektu Parvi Cibulka s uzavřeným vnitřním prostorem jen pro rezidenty. Byt ve vysokém nadstandardu, prakticky nebydlen, nové vybavení v ceně. Pojdme se na to podívat podrobněji. Budete okouzleni vnitřním uspořádáním, kde architekti mysleli na vše, co je potřeba ke spokojenému životu. Velkorysý otevřený prostor, vzdušný obývací pokoj s plně vybavenou kuchyňskou linkou a ložnice, se skvělou vestavěnou skříní. Obytné podlaží jsou odděleny výškově pomocí schodiště, které mj. funguje jako originální vizuální prvek. Z obývacího pokoje je vstup na privátní zahradu, takže na ní určitě zvládnete i menší grilování či vypěstovat spoustu bylinek. Orientace zajišťuje dostatek klidu a soukromí. Koupelna je vybavena vanou, toaleta je součástí koupelny. Druhá toaleta je samostatně řešena. Byt je dále vybaven pro Váš pohodlný život zmíněnou moderní kuchyňskou linkou s dostatkem pracovní plochy a kvalitními spotřebiči. Dostatek úložných prostor zajišťují prostorná komora s veškerým technickým zázemím a několik vestavěných skříní. Vše na míru. Život Vám jistě zpříjemní i venkovní zatahovací rolety a velká okna směřující na jižní stranu, která zajišťují dostatek přirozeného světla. Interiér bytu byl promyšleně navržen v kombinaci černé, bílé a teplého dřeva s důrazem na estetiku a harmonii. Tento byt je elegantním spojením funkčnosti, zmíněné estetiky a přírodního světla. Z našeho pohledu je ideálním místem pro život moderně smýšlejícího člověka, který docení jedinečnost a kvalitu. Novostavby jsou nesmírně pohodlné. Samozřejmostí je výtah a také velmi reprezentativní společné...

<b>Ulice:</b>	Naskové	<b>Město:</b>	Praha
<b>Typ nemovitosti:</b>	Byt	<b>Subtyp nemovitosti:</b>	2+kk
<b>Operace:</b>	Prodej	<b>Vlastnictví:</b>	Osobní
<b>Stav objektu:</b>	novostavba	<b>Plocha podlahová:</b>	117 m <sup>2</sup>
<b>PENB:</b>	B - Velmi úsporná		

