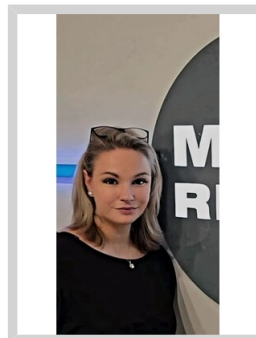


## Prodej rodinného domu 5+kk v OV



**Kateřina Kavalírová**  
**+420 774 505 503**  
[katerina.kavalirova@mysakreality.cz](mailto:katerina.kavalirova@mysakreality.cz)

**19.660.000,-**  
**za nemovitost uvedená cena zahrnuje**  
**provizi RK a veškerý právní servis**

Tento prostorný rodinný dům o dispozici 5+kk představuje ideální kombinaci funkčního řešení, kvalitního provedení a příjemné atmosféry pro každodenní život. Dům je jednopodlažní s obytným podkrovím (celkem 1 nadzemní podlaží + podkroví) a nabízí dostatek prostoru pro rodinu, práci z domova i relaxaci. Díky svému stavu je připraven k okamžitému nastěhování bez nutnosti větších úprav. Součástí nemovitosti je pozemek o velikosti 912 m<sup>2</sup>, který poskytuje dostatek prostoru pro zahradu, odpočinek i případné další využití dle Vašich představ. Zahrada přímo navazuje na obytnou část domu a nabízí ideální zázemí pro rodinné chvíle, letní posezení či dětské hry. Velkým benefitem je také samostatná garáž o velikosti cca 80 m<sup>2</sup>, která poskytuje nejen parkování, ale i dostatek úložného prostoru či možnost dílny. Interiér domu je vzdušný, světlý a velmi dobře dispozičně řešený. Dominantou je prostorný obývací pokoj propojený s kuchyňským koutem, který vytváří přirozené centrum celého domu. Kuchyňská linka nabízí dostatek pracovního prostoru a plynule navazuje na jídelní část i obývací zónu s krbem, jenž dodává prostoru příjemnou atmosféru zejména v zimních měsících. Velká okna a přímý vstup na zahradu zajišťují dostatek denního světla po celý den. Dům disponuje několika samostatnými pokoji, které lze využít jako ložnice, dětské pokoje nebo pracovny. V podkroví se nachází klidová zóna s ložnicemi, kde díky střešním oknům vzniká velmi příjemné a útulné prostředí. Samozřejmostí jsou dvě koupelny, které zajišťují komfort pro vícečlennou domácnost. Technicky je dům řešen velmi prakticky - zděná konstrukce (cihla), napojení na vodu, plyn i vytápění. Velkou přidanou hodnotou je aktuálně připravovaná instalace fotovoltaiky, která do budoucna výrazně sníží provozní náklady a posune dům směrem k energeticky úspornému a modernímu bydlení. Obec Bašť je dlouhodobě vyhledávanou lokalitou díky své výborné dostupnosti do Prahy a zároveň klidnému charakteru. Nabízí základní občanskou vybavenost a...

<b>Ulice:</b>	Na Libovínek	<b>Město:</b>	Bašť
<b>Typ nemovitosti:</b>	Dům, vila	<b>Subtyp nemovitosti:</b>	Rodinný dům
<b>Operace:</b>	Prodej	<b>Vlastnictví:</b>	
<b>Stav objektu:</b>	velmi dobrý	<b>Zastavěná plocha:</b>	235 m <sup>2</sup>
<b>Vlastní pozemek:</b>	912 m <sup>2</sup>	<b>Plocha podlahová:</b>	155 m <sup>2</sup>
<b>PENB:</b>	E - Nehospodárná		

